

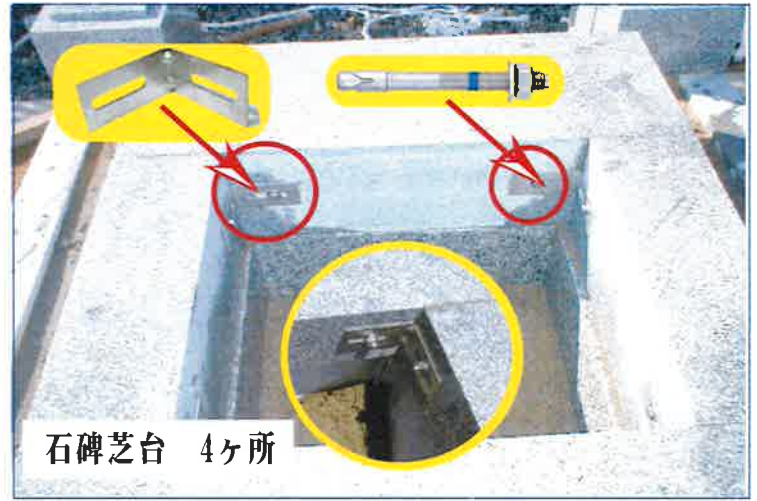


kyouseki

# 安心の耐震施工



外柵平板2ヶ所・L板4ヶ所



石碑芝台 4ヶ所

## ドイツ・ヒルティアンカー

ウェッジ式締め付け方式金属系アンカー  
ステンレスSUS316改良型  
ナットワッシャー組み込み済



ヒルティアンカーの特徴

- ※ 現物合せの取付けができるので、施工性がよい
- ※ 多種のアンカーサイズによりいろいろなアプリケーションに対応
- ※ 大きな3面エッジで広い拡張面を得られ確実な耐力を発揮
- ※ ヘッドマーキングにより施工後もアンカー全長が確認可能
- ※ JIS規格の広ワッシャー付も品揃え
- ※ 腐食に強いステンレス

## L型補強金具



ステンレスSUS304 (100×100×50mm)  
コーナー部リブ補強曲げ使用

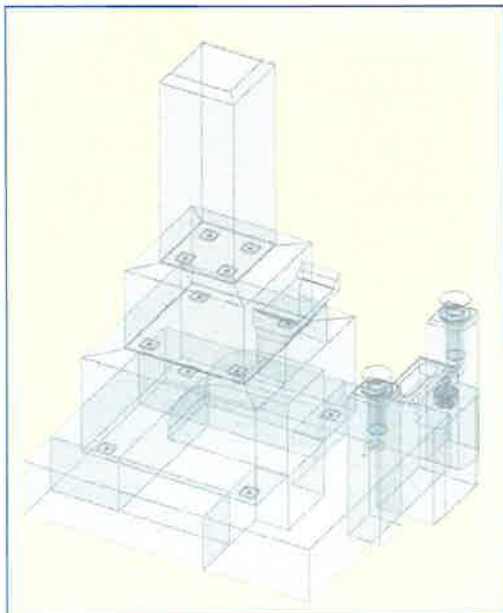
## SUS304・SUS316ステンレス鋼とは

鉄の6大元素と、クロム・ニッケルの合金で、さびにくい鋼と表現されています。ステンレス鋼は、表面に「酸化被膜」という薄い膜を形成し、それが安定して変化しない状態を保っています。SUSと書き、呼びとしては「サス」「エス・ユー・エス」と呼ばれています。

SUS304は18%のCrと8%のNiを含むステンレス鋼で、通常「ジュウハチハチ」と呼ばれ、食品設備、一般化学設備、原子力用など最も広く使用。

SUS316は18%のCrと12%のNiを含み、それにモリブデン(Mo)を添加して耐食性、耐孔食性をさらに向上させたステンレス鋼で、海水をはじめ各種媒質に304より優れた耐食性がある。耐孔食材料。

### 耐震ゲル 1 2ヶ所使用



### ダブルクッションプレート



ダブルクッションプレートは荷重の分散と振動を吸収します。最適な荷重で変形し、墓石を安定して受け止め、振動を分散して吸収することで墓石を守ります。

### シリコンゲル



### シリコンゲル・耐震用コーキングボンド



シリコンゲルの採用で、長期間の耐久年数を実現。「耐熱」「耐寒」に優れ-60℃~150℃の温度範囲において特性の変化が少なく、夏は炎天下、冬は風雪にさらされる墓石には「シリコンゲル」が最適と考えました。

# 安心の泰震施工（施工例）

① 外柵工事



② カロート（納骨室）



③ 芝台据付



④ 芝台据付



⑤ 下台据付



⑥ 下台据付



⑦ 耐震用コーキングボンド



⑧ 耐震用コーキングボンド



⑨ 下台耐震用コーキングボンド



⑩ 上台耐震シリコンゲル



⑪ 上台据付



⑫ 上台据付



⑬ 竿石据付



⑭ 竿石据付



⑮ 竿石据付



⑯ 竿石据付



⑰ 完成



⑱ 完成確認後さらしを巻く



開眼法要まで  
さらしを巻い  
ておきます。

# 基礎工事から完成まで

ワイヤーメッシュ固定



芝台工事



コンクリート打設工事



玉板工事



外柵工事



耐震施工



納骨棺工事



完 成

完成検査後お引渡し



- ※ 安心の10年保証
- ※ 鉄筋入りの基礎工事
- ※ ステンレスSUS340L板  
(コーナー部リブ補強曲げ)
- ※ ヒルティアンカー使用  
(HSA-Rウェッジ締め付け方式)
- ※ 地震対策用泰震ゲル  
使用の安心施工